

# 600BDL/MBDL SERIES

Rockwell Hardness Tester





**600BDL**  
OPERACIÓN MANUAL



**600MBDL**  
MOTORIZADO



**600MBDL/S**  
SUPERFICIAL  
MOTORIZADO

## CARACTERISTICAS

- El probador Rockwell regular avanzado ofrece precisión, confiabilidad y durabilidad a un precio extremadamente asequible
- Todas las funciones, como la serie BD / MBD, pero equipadas con pantalla multifunción OLED a todo color
- Funciones avanzadas adicionales como CONVERSION a Brinell, Vickers y todas las básculas Rockwell. Salida USB-2 / RS-232, salida de impresora para informe de medición detallado, configuración de límites Go / No Go, 9999 posiciones de memoria, el modo PROGRAMA almacena 50 configuraciones de programa de prueba, configuración de corrección de forma, estadísticas completas. Vea también la página 36 para más detalles
- Lectura directa de balanzas Rockwell HRA, B, C, D, E, F, G, K, L, M, P, R, V (HRN, T, W, X e Y 600MBDL / S)
- La precisión cumple con la norma EN-ISO 6508 y ASTM E-18
- Fácil selección de la fuerza de carga por el mando de dial robusto
- Freno de aceite con amortiguación variable mediante botón ajustable
- Gran capacidad para acomodar muestras grandes.
- Control seleccionable de la duración de la carga (tiempo de permanencia)
- Procedimiento de prueba motorizado (600MBDL y 600MBDL / S)
- Construcción robusta, resistirá los ambientes más duros
- Entrega estándar incluyendo accesorios listos para probar todas las básculas



### ESPECIFICACIONES TÉCNICAS

Escala Rockwell	
Estandares	A, B, C, D, E, F, G, K, L, M, P, R, V
Superficial	HRN, T, W, X & Y (600MBDL/S)
Resolución Hardness	0.01 of a Rockwell unit
Carga de prueba	
Rockwell	10kgf preload /60, 100, 150kgf main load
Superficial Rockwell	3kgf preload /15, 30, 45kgf main load
Monitor	Full color multi function indicator
Aplicación de fuerza de prueba	Por palanca de fuerza (600BDL) Sistema motorizado de carga (600MBDL)
Ciclo de prueba	Manual (600BDL); Motorizado (precarga aplicado manualmente) (600MBDL)
Duración de carga	Manualmente indicación de pantalla. (600BDL); Automático (600MBDL)
Tiempo de permanencia	0-99 sec. (1 sec. step)
Protocolo de medición	ISO / ASTM / JIS
Indicaciones en exhibición	Barra de progreso para precarga, precarga aplicada, carga principal aplicada, tiempo de espera, lectura inválida, medición inválida, procedimiento inválido, valor de Rockwell, Pasa / No Pasa, corrección de forma, límites, número de programa, Escala de conversión, estadística, escala aplicada.
Exactitud	Se ajusta a EN-ISO 6508 y ASTM E-18
Alojamiento de muestras	Espacio vertical 170mm (6.7") Espacio horizontal (línea central) 165mm (6.5")
Acceso al espécimen	Superficies externas Superficies cilíndricas hasta 3 mm diámetro.
Salida de datos	RS-232 y USB
Fuente de alimentación	Input 110/220Volt50/60Hz
Dimensiones del equipo	150mm x 485mm x 700mm (WxDxH)
Peso del equipo	Approx. 85kg

### DETALLES DE LA ORDEN

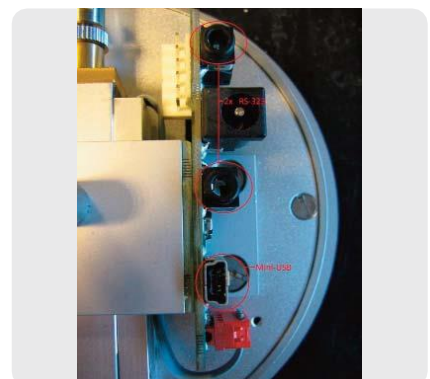
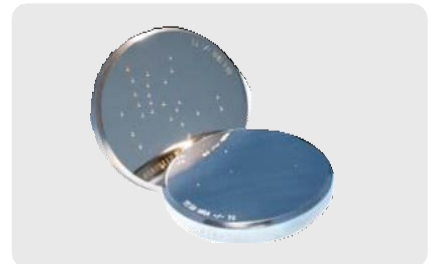
- 600BDL** Manual digital con funciones avanzadas.
- 600MBDL** Digital motorizado con funciones avanzadas.
- 600MBDL/S** Digital motorizado con funciones avanzadas. Solo escalas superficiales

### ENTREGA ESTANDAR

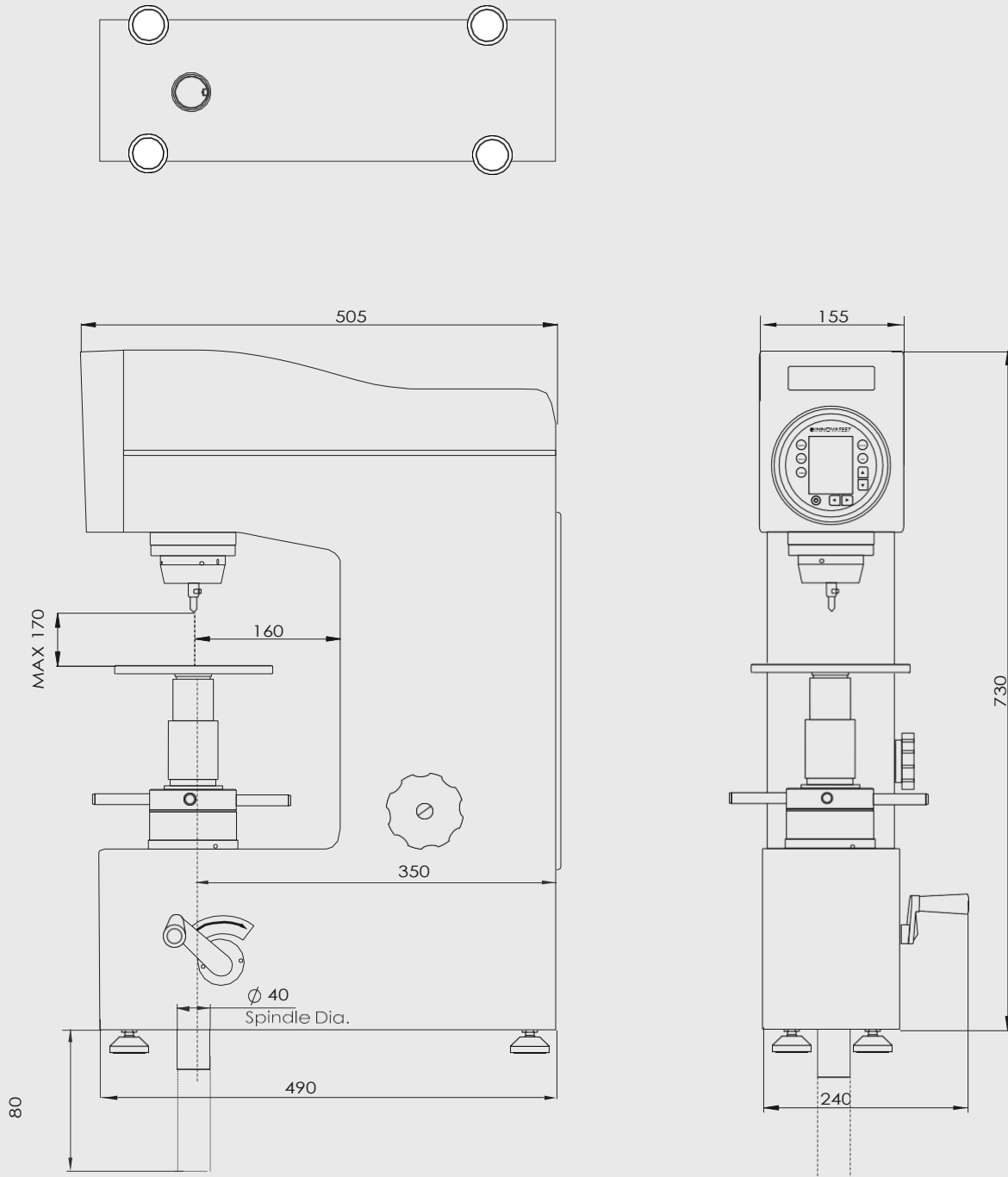
- Diamante Rockwell indentor
- Rockwell indentor bola 1/16 "
- Bloque de prueba de dureza  $\pm 60\text{HRC}$
- Bloque de prueba de dureza  $\pm 25\text{HRC}$
- Bloque de prueba de dureza  $\pm 85\text{HRB}$
- Bolas de recambio 1/16 " (5 pzas)
- Yunque plano  $\varnothing 60\text{mm}$
- Mesa de pruebas grande  $\varnothing 150\text{mm}$
- V-yunque  $\varnothing 40\text{mm}$
- Cable de energía
- Pies ajustables (4 piezas)
- Cubierta protectora del husillo
- Estuche de accesorios sólidos
- Certificado INNOVATEST®
- Instalación y manual de usuario

### ACCESORIOS ADICIONALES

- Bloques de dureza de referencia
- Indentores certificados y bolas
- Sujeción de protección de la nariz.
- Punto de pedestal yunque  $\varnothing 10\text{mm}$

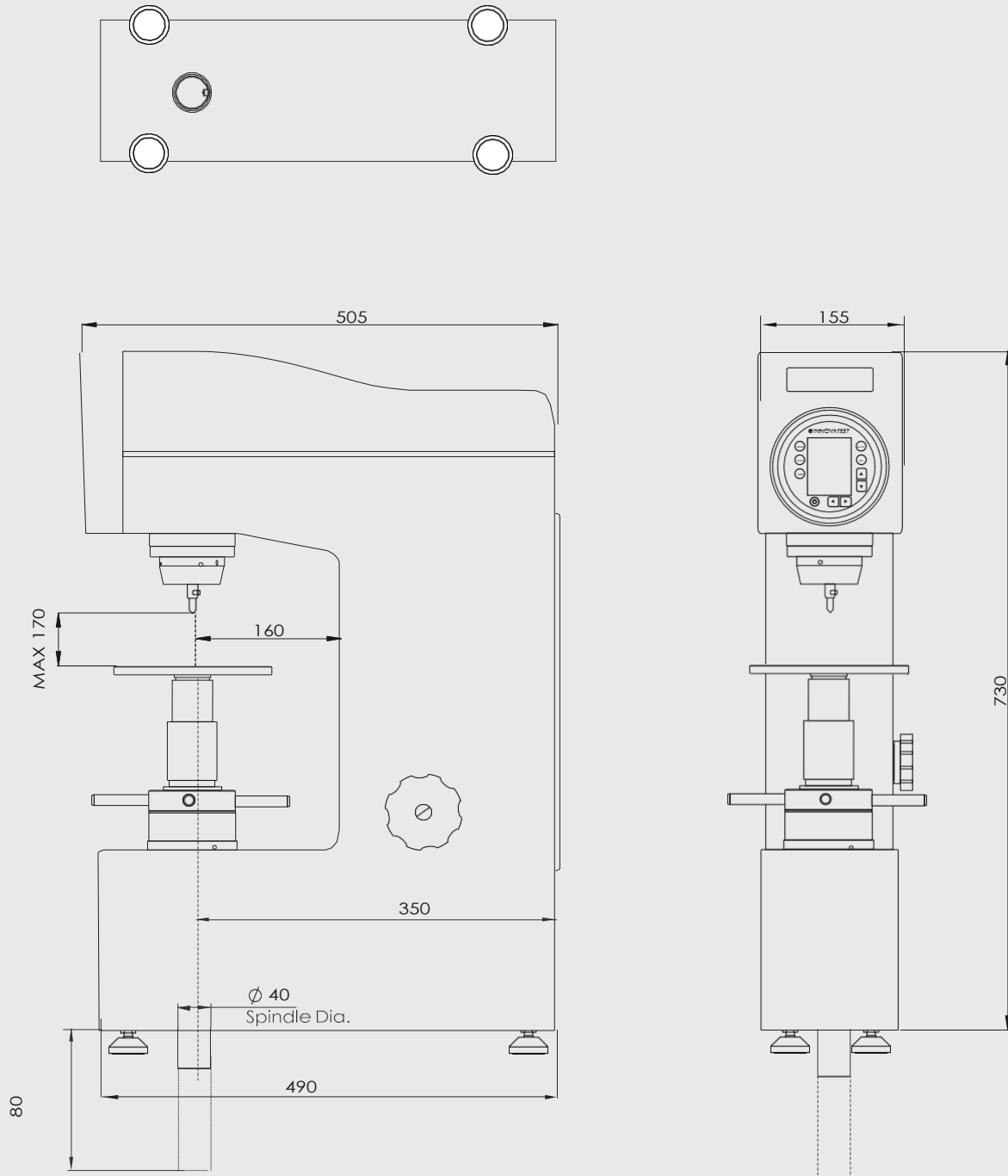


**DIBUJO TÉCNICO 600BDL**



Todas las dimensiones están en mm

DIBUJO TÉCNICO 600MBDL



Todas las dimensiones están en mm

Represented by:

IN10-134 050713

## **CORPORATE HEAD OFFICE**

### **MANUFACTURING, DISTRIBUTION & SERVICE**

#### **INNOVATEST Europe BV**

Borgharenweg 140  
6222 AA Maastricht (The Netherlands)  
Phone: +31 43 3520060  
Fax: +31 43 3631168  
Email: [info@innovatest-europe.com](mailto:info@innovatest-europe.com)

#### **INNOVATEST Benelux BVBA**

##### **SALES & SERVICE**

Phone: +32 12 779002  
Fax: +32 12 779003  
E - mail: [info@innovatest - benelux.com](mailto:info@innovatest - benelux.com)

#### **INNOVATEST Shanghai Co., Ltd.**

##### **DISTRIBUTION, SALES & SERVICE**

Building 2, No.123, 1165 Nong Jindu Road,  
South Metropolis Industrial Park  
Minhang District, Shanghai, P.R. China  
Zip code: 201108  
Phone: +86 21 60906200  
Fax: +86 21 60912595  
E - mail: [info@innovatest - shanghai.com](mailto:info@innovatest - shanghai.com)

Changes in products and/or product specifications can emerge due to new technologies and continuous development. We reserve the right to change or modify specifications of products without prior notice. We recommend you to contact our sales office for up-to-date information.

© All rights reserved

[www.innovatest-europe.com](http://www.innovatest-europe.com)